

· L · E · I · N · E · R ·

**WGB | UG | Fenstermarkisen**



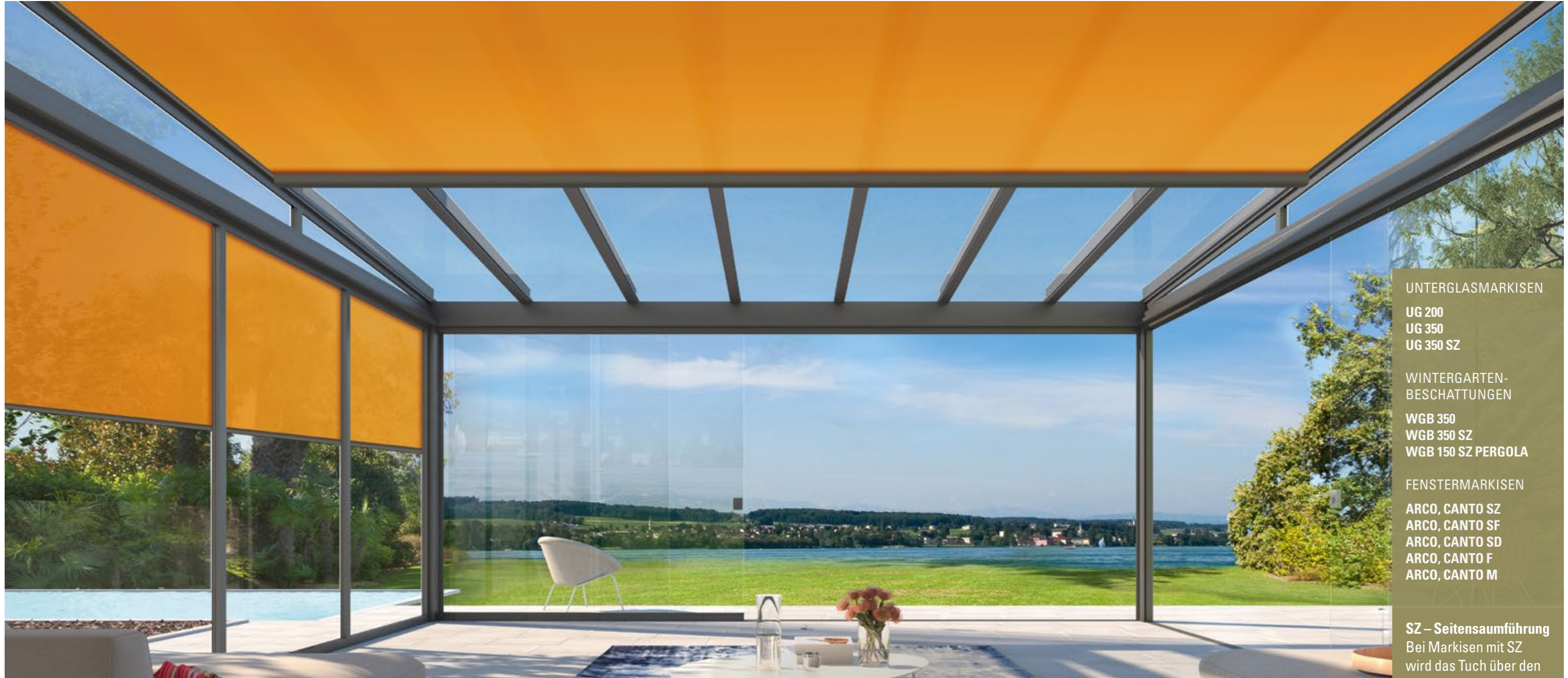
[www.leiner.de](http://www.leiner.de)



## Beschattung für große Glasflächen

Wohnlicher Hitze-, Blend- und Sichtschutz

Wintergärten und Terrassendächer schaffen lichtdurchflutete Räume. Doch ohne entsprechende Markisen können sie sich unangenehm mit Hitze aufladen. Beschattungen von LEINER bieten besten Sonnenschutz und überzeugen durch eine große Palette wunderschöner Tuchdessins.



### UNTERGLASMARKISEN

UG 200  
UG 350  
UG 350 SZ

### WINTERGARTEN- BESCHATTUNGEN

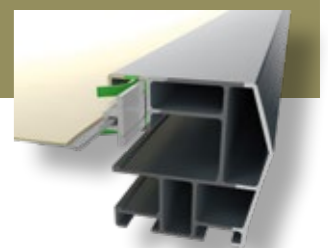
WGB 350  
WGB 350 SZ  
WGB 150 SZ PERGOLA

### FENSTERMARKISEN

ARCO, CANTO SZ  
ARCO, CANTO SF  
ARCO, CANTO SD  
ARCO, CANTO F  
ARCO, CANTO M

### SZ – Seitensaumführung

Bei Markisen mit SZ wird das Tuch über den gesamten Ausfall in den beiden Seitenschienen geführt. Der Vorteil: Mehr Windstabilität und keine Blendeffekte.



### Angenehme Temperaturen unter dem Glasdach

Wintergärten und andere Glasbauten sind voll im Trend. Doch unter dem Glasdach können schnell extreme Temperaturen auftreten. Außenliegende Wintergartenbeschattungen sind hier die perfekte Lösung. Sie verhindern, dass Sonnenstrahlen auf das Glas auftreffen und den Raum darunter

erhitzen. Bei gut ventilierten Terrassendächern ist es häufig nicht die Hitze, sondern der Blendeffekt, der sich störend bemerkbar macht. Hier empfehlen sich Unterglasmarkisen, die mit ihrem textilen Flair zugleich Behaglichkeit verbreiten. Für zusätzlichen Sichtschutz sorgen Senkrechtmarkisen.



**Wintergartenbeschattung  
WGB** Schutz vor Überhitzung und Treibhausklima



**Unterglasmarkise UG** Schutz vor unangenehmen Blendeffekten



**Senkrechtmarkise** Schutz vor Blendeffekten, Hitze und fremden Blicken

# UG | WGB 350 Baureihe

Unterglasmarkisen und Wintergartenbeschattungen

# UG 200

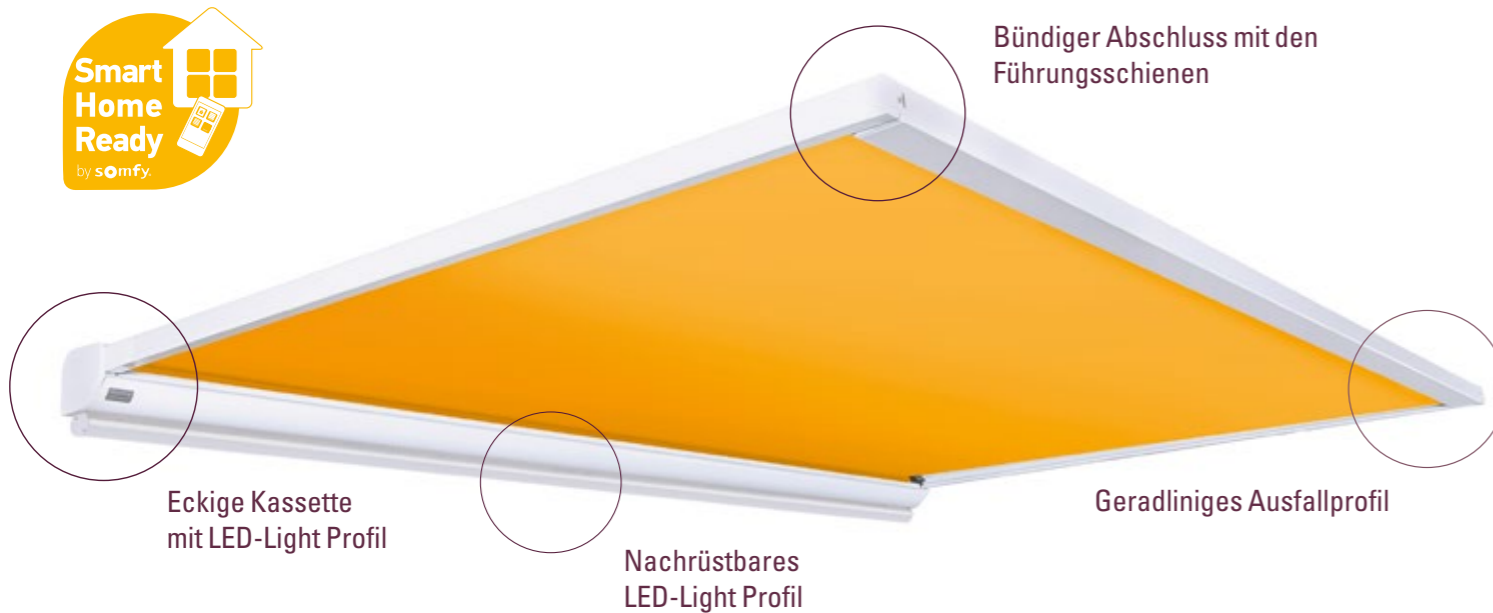
Angenehmer Blendschutz



## Erstklassige Qualität im Baukastensystem

Unterglasmarkisen der 200er und 350er Baureihe sowie Wintergartenbeschattungen der 350er Serie basieren auf demselben bewährten Baukastensystem. Ob außen liegend oder für die Unterglasmontage, mit oder ohne

SZ-Tuchführung – bei allen Wintergartenbeschattungen und Unterglasmarkisen dieser Baureihen gelangen dieselben hochwertigen Komponenten zum Einsatz. Das bedeutet: Auch optisch bilden sie eine Produktfamilie.



## Schattiger Lieblingsplatz

Die Unterglasmarkise UG 200 wird unter ein Terrassen- oder Wintergardendach montiert. Dort verbreitet sie nicht nur angenehmen Schatten, sondern auch eine wohnlige Atmosphäre. Eine Torsionsfeder sorgt für eine gleichmäßige Spannung des

Tuches – selbst bei nicht komplett ausgefahrener Anlage. Auf Wunsch ist die Unterglasmarkise auch mit einem Kurbelantrieb lieferbar. Besonders komfortabel funktioniert das Ein- und Ausfahren jedoch mit einem Funkmotor und einer Fernbedienung.



Kurbelantrieb bei UG 200



Formschöne Kassette



UG mit LED-Light Profil



## Komfortable io-Funksteuerung

Serienmäßig sind unsere Wintergartenbeschattungen und Unterglasmarkisen mit einem Elektromotor ausgestattet – auf Wunsch auch komfortabel mit einem Funkmotor samt Fernbedienung.



## UG 350 | UG 350 SZ

Blendschutz für  
weitläufige Anlagen



### Für großflächige Glasdächer

Große Wintergärten, Terrassendächer oder Atelierräume erfordern eine besonders stabile Markise mit großer Spannkraft.

Die LEINER Unterglasmarkise UG 350 / SZ beschattet zuverlässig auch weitläufige Fensterflächen und sorgt über den gesamten Ausfall für eine optimale Tuchspannung.

Die integrierten AREA led Elemente in den Sparren sowie in der Unterglasmarkise das LED-Light Profil, sorgen mit ihrer stimmungsvollen Beleuchtung für eine angenehme Atmosphäre – vom Abend bis in die frühen Morgenstunden.



### Ohne SZ – filigrane Schienen

Die Unterglasmarkise UG 350 verfügt über besonders unauffällige Seitenschienen, die sich dezent an die Dachkonstruktion anpassen. Dabei läuft nur das Ausfallprofil der Markise in den beiden seitlichen Führungsschienen.

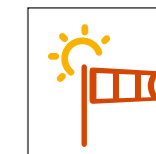
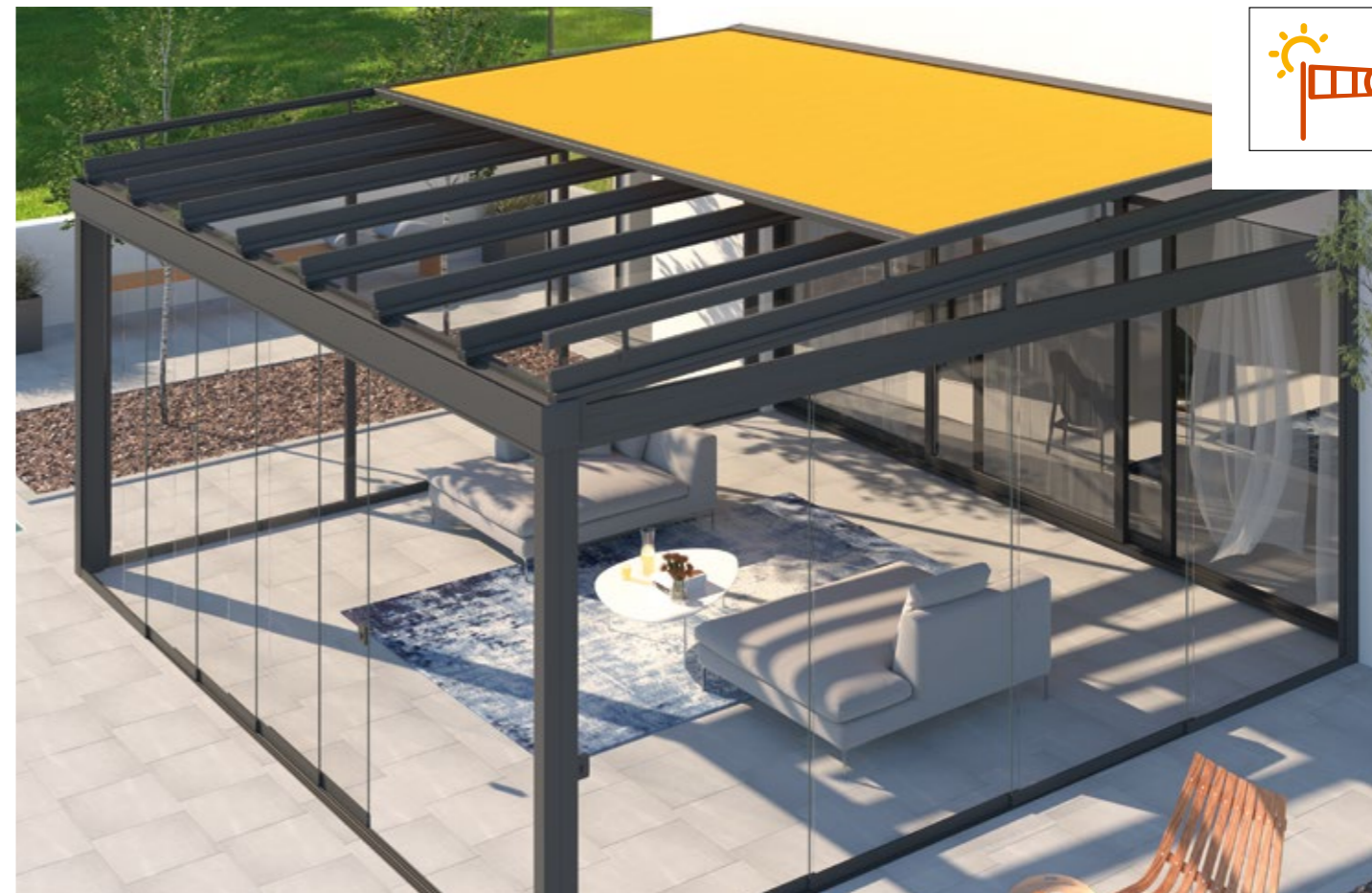


### Mit SZ – keine Blendeffekte

Bei der Unterglasmarkise UG 350 SZ wird das Tuch über seinen kompletten Ausfall in den beiden Seitenschienen geführt. Es können also keinerlei störende Lichtspalte zwischen Schiene und Bespannung entstehen.

## WGB 350 | WGB 350 SZ

Großflächiger Hitzeschutz



### Immer ein angenehmes Klima

Glaskonstruktionen neigen dazu, sich im Sommer extrem aufzuheizen. Mit der Wintergartenbeschattung WGB 350/SZ genießen Sie auch im Hochsommer ein angenehmes Klima und können auf eine energieintensive Kühltechnik verzichten.

Wintergartenbeschattungen sind Wind und Wetter ausgesetzt. Für eine hohe Belastbarkeit setzt LEINER darum auf eine ausgefeilte Konstruktion, beste Materialien und eine perfekte Verarbeitung. Damit Sie lange Freude an Ihrer Wintergartenbeschattung haben.

### Windstabile Konstruktion

Für besonders windreiche Gegenden empfehlen wir die Wintergartenbeschattung WGB 350 SZ. Dabei wird das Tuch über den gesamten Ausfall in den seitlichen Schienen geführt. Diese Fixierung macht die Markise besonders belastbar und windstabil.



**4** VARIANTEN – EIN SYSTEM

# WGB 150 SZ PERGOLA

Für große textile Räume



Bei großflächigen Terrassen ist die WGB 150 SZ PERGOLA die richtige Wahl. Durch die Befestigung des Markisenkastens an der Wand und die Abstützung der Führungsschienen lassen sie sich ideal beschatten.

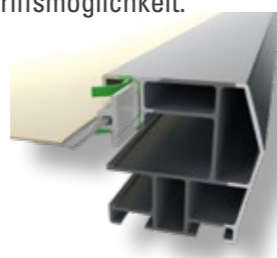


## Für windreiche Gegenden

Hohe Windbelastungen und plötzliche Böen können eine Wintergartenbeschattung ganz schön auf die Probe stellen. Die ausgefeilte Technologie der WGB 150 SZ PERGOLA gewährleistet jederzeit eine hohe Funktionalität und große Sicherheit auch bei starken Böen.

## SZ – Seitensaumführung

Bei der WGB 150 SZ PERGOLA wird das Tuch über den gesamten Ausfall mit stabilen Seitenprofil geführt. Damit ist es an allen Kanten fixiert, und der Wind hat keine Angriffsmöglichkeit.



## Quernähte

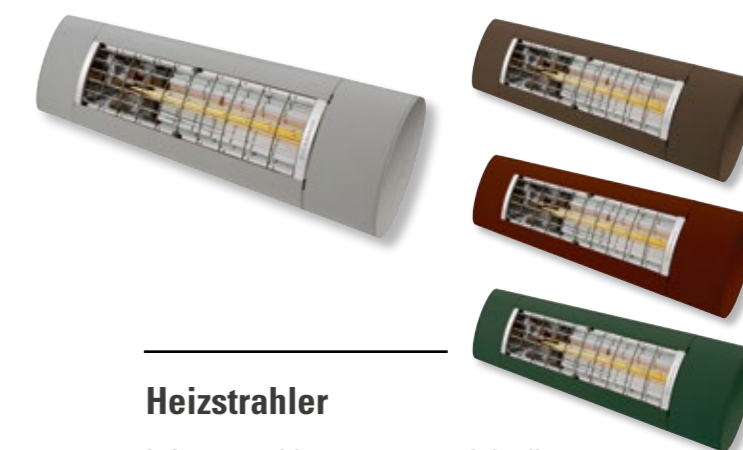
Die Tuchnähte verlaufen parallel zum Ausfallprofil. So ist eine Kombination der SZ-Technologie mit einer besonders stabilen und großen Tuchwelle möglich. Daher empfehlen wir Tücher ohne Streifenverlauf.

Am Abend sorgt die integrierte LED-Beleuchtung für ein stimmungsvolles Licht und eine angenehme Atmosphäre. Die LEDs an der Kassette und an den Führungsschienen können getrennt oder gemeinsam angesteuert werden.

**5** METER AUSFALL – BIS ZU 30 QUADRATMETER BESCHATTUNG

## Schatten oder Licht nach Wunsch

Die WGB 150 SZ PERGOLA empfiehlt sich für großflächige Beschattungen. Sie besteht aus einer Wintergartenbeschattung mit soliden Stützen, auf denen die Führungsschienen ruhen. Die SZ-Technologie macht die Anlage windstabil. Auf Wunsch kann sie auch mit einem wasserdichten PVC Tuch ausgestattet werden.



## Heizstrahler

Infrarotstrahler erwärmen nicht die Luft, sondern nur Körper und Gegenstände – kostengünstig und effektiv. In 18 LEINER LOUNGE FARBEN und RAL 9010 ohne Mehrpreis erhältlich.

## LEINER LOUNGE FARBEN

Edle Gestellfarben – Spielraum für Ihre Gestaltung



### Hochwertige Strukturfarben

Beschichtet in edlen LEINER LOUNGE FARBEN mit Feinstrukturoberfläche, wird Ihre Markise zum attraktiven Blickfang. Wählen Sie aus 18 Feinstrukturfarben und RAL 9016 ohne Mehrpreis. Auf Wunsch stehen Ihnen aber auch alle Farben des RAL-Fächers gegen Aufpreis zur Auswahl.

18 Feinstrukturfarben  
mit matter Optik

## EDLE TÜCHER FÜR SCHÖNE BESCHATTUNGEN

Erst die Kombination hochwertiger Technik mit einem wetterfesten und edlen Tuch macht eine Beschattung vollkommen. LEINER Markisenstoffe sind bekannt für Qualität und Eleganz. Wählen Sie aus einer enormen Bandbreite an attraktiven Dessins der verschiedenen LEINER Farbwelten und einer Vielzahl an Sondergeweben.



## Windstabile SZ Senkrechtmarkisen

Für unterschiedliche Anwendungen

### Ein absolutes Trendthema

Windstabile SZ Senkrechtmarkisen mit absolutem Mehrwert – das Tuch wird seitlich in den Führungsschienen geführt und gehalten. Die SZ-Technologie macht die Anlage besonders windstabil.



integriert in AREA exklusiv



integriert in Q.bus



integriert in PERGOLA SUNRAIN Q



montiert am Fenster

## ARCO und CANTO SZ

Windstabile Senkrechtmarkisen



## ARCO und CANTO SF, SD

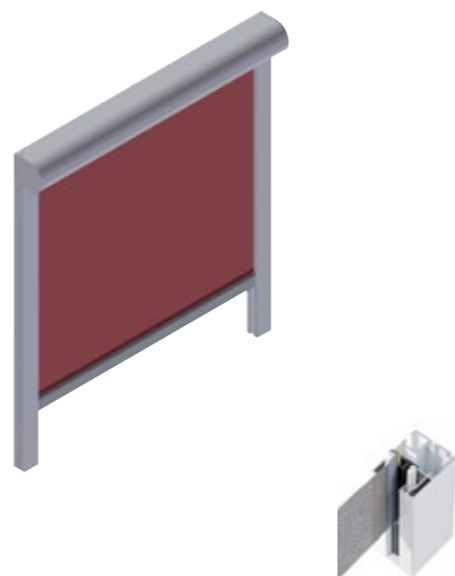
Fenstermarkisen



Perfekte Beschattung großer Fensterflächen

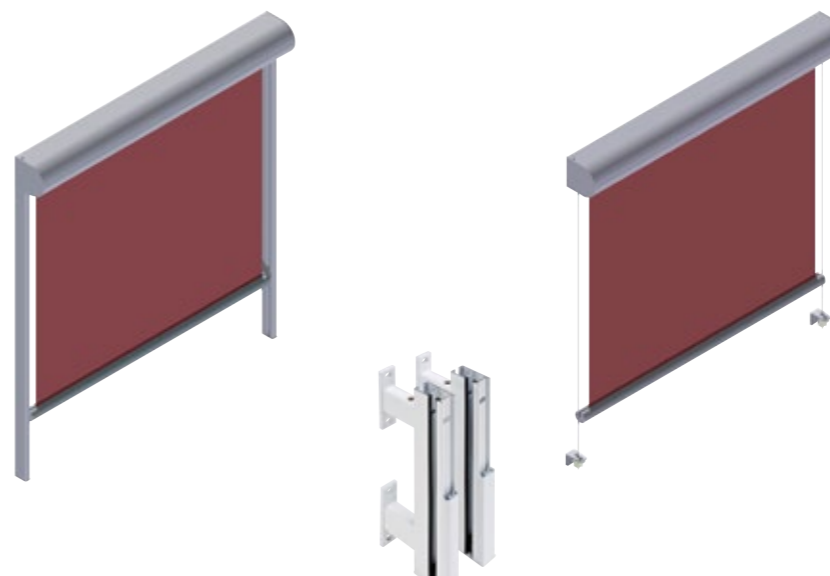


CANTO – eckig  
ARCO – halbrund



### SZ – windstabile Markise

Herkömmliche Senkrechtmarkisen stoßen oft schon bei leichtem Wind an ihre Grenzen. Bei der windstabilen SZ Senkrechtmarkise wird das Tuch in den seitlichen Schienen geführt und hält selbst hohen Windkräften stand.



### SF – Führungsschiene

Bei der Fenstermarkise SF wird das Ausfallprofil in den seitlichen Führungsschienen geführt. Sie lässt sich direkt auf das Fenster, in die Leibung oder mit Abstandhaltern auf die Fassade montieren. Clipsprofile sorgen für eine elegante Abdeckung der Schrauben.

### SD – Drahtseilführung

Das Ausfallprofil der Fenstermarkise SD wird dezent an zwei gespannten Drahtseilen geführt. Diese werden durch ein ausgereiftes Federsystem auf Spannung gehalten. Diese Variante mit Drahtseil ist besonders einfach und zeitsparend in der Montage.

**5** MÖGLICHKEITEN:  
SZ, SF, SD, F, M

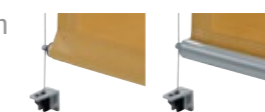
### Vertikaler Sonnenschutz

Ob Wohnraum, Wintergarten oder Platz unter dem Terrassendach – Innenräume haben ganz spezifische Anforderungen an eine Senkrechtbeschattung. Die Senkrechtmarkisen ARCO und CANTO SZ bieten zuverlässigen Sonnenschutz.

Sie schirmen Arbeitsplätze vor Blendeffekten ab und verhindern das Ausbleichen von Möbeln und Teppichen. Ausgestattet mit Spezialtüchern, schützen sie vor fremden Blicken, erlauben aber die Sicht nach außen.



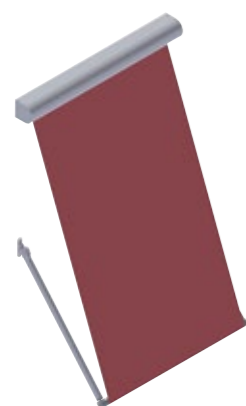
Wählen Sie zwischen einem eckigen oder runden Ausfallprofil.



Es stehen ein verdecktes und ein sichtbares Ausfallprofil zur Wahl.

# ARCO und CANTO F, M

## Fenstermarkisen



### F – Fallarmmarkise

Die Fallarmmarkise F wird schräg nach vorn ausgestellt. Dies ermöglicht auch bei ausgefahrener Markise die Sicht nach außen. Mit seiner hohen Tuchspannung sorgt das Armsystem jederzeit für ein straffes Markisentuch. Die Standardarmneigung beträgt 140 Grad. Armlängen von 0,6 m bis 1,5 m sind lieferbar.

### M – Markisolette

Das Tuch der Markisolette M verläuft zunächst senkrecht, dann bringen es die Fallarme in eine Schräge von bis zu 140 Grad. Somit bleibt die Sicht nach außen erhalten. Die seitlichen Führungsschienen sind wahlweise eckig oder halbrund.



Einzigartig – Die Montageverschraubungen an den Führungsschienen werden durch die Clipsprofile elegant verdeckt.

## TECHNIK UND DETAILS

	UG 200	UG 350	UG 350 SZ	WGB 350	WGB 350 SZ	WGB 150 SZ PERGOLA
Max. Breite Einzelanlagen in cm	600	600	600	600	600	600
Min. Breite Einzelanlagen in cm	143	142	142	142	142	90
Max. Ausfall in cm	450	500	500	500	500	500
Min. Ausfall in cm	100	100	100	100	100	80
Max. Fläche pro Einzelanlage	27 m <sup>2</sup>	30 m <sup>2</sup>	30 m <sup>2</sup>	30 m <sup>2</sup>	30 m <sup>2</sup>	30 m <sup>2</sup>
Einrückmaße max. 25% d. Breite/Seitenschiene jedoch nicht mehr als ... cm je Seite	–	–	–	–	–	–
Antriebsmedium	Band	Band	Band	Band	Band	Band
Zugmedium	TF	TF	TF	TF	TF	TrF
Kuppelbar	✓	✓	–	✓	–	–
Kuppelbare Felder mit einem Motor	2	2	–	2	–	–
Bahnengenähte Tücher	✓	✓	✓	✓	✓	Quer
Screen-Soltis-92-Tücher	400 x 300	400 x 300	400 x 300	400 x 300	400 x 300	600 x 500
Tuchstützrolle/-draht ab	20 m <sup>2</sup>	20 m <sup>2</sup>	20 m <sup>2</sup>	350 cm	350 cm	350 cm
Max. Dachneigung	–	–	–	–	–	–
Von unten nach oben laufend	■	■	■	■	■	–
Min. Bauhöhe Standard	–	–	–	15,7	17,8	–
Zusätzliche Steuerungsmöglichkeit (Funk, SWR-Wächter)	■	■	■	■	■	■
LED-Light Profil	■	■	■	–	–	■ <sup>1</sup>
LED-Light in Führungsschiene	–	–	–	–	–	■ <sup>1</sup>

### Gestellfarben

	–	–	–	–	–	–	FM*
Weißaluminium	–	–	–	–	–	–	RAL 9006
Verkehrsweiß	RAL 9016	RAL 9016	RAL 9016	RAL 9016	RAL 9016	RAL 9016	RAL 9016
RAL-Wunschfarbe	■	■	■	■	■	■	■
LEINER LOUNGE FARBEN	18	18	18	18	18	18	■

✓ Standardausstattung ■ Sonderausstattung – nicht lieferbar TF Torsionsfeder TrF Triebfeder

\* Fenstermarkise ARCO/CANTO

<sup>1</sup> gemeinsam im Lieferumfang

Maximaler Ausfall
 Maximale Breite
 Breite Kuppelanlage
 Windstabil bis max. Beaufort
 Funkfernbedienung
 LED-Beleuchtung





## SONNENSCHUTZTECHNIK

Rödinghausen | Bielefeld | Osnabrück

### Ernst Dix GmbH - Markisen Zentrum

Großer Ort 18  
32289 Rödinghausen  
Tel.: 05226 - 481  
info@markisen-zentrum.com



### DIX Markisen Zentrum Bielefeld

Herforder Straße 158  
33609 Bielefeld  
Tel.: 0521 - 260 1440  
info@markisen-zentrum.com



### DIX Markisen Zentrum Osnabrück

Dielingerstraße 15-16  
49074 Osnabrück  
Tel.: 0541 - 588 170  
info@markisen-zentrum.com



[www.sonnenschutztechnik-dix.de](http://www.sonnenschutztechnik-dix.de)



Mit 12 Fragen zur Wunschmarkise! Beantworten Sie 12 einfache Fragen zu Ihren Bedürfnissen, Anwendungswünschen und zu örtlichen Gegebenheiten. Sie erhalten dann die möglichen Produktempfehlungen. Kostenlose App für: iOS/Apple und Android

Jede Anlage wird individuell gefertigt, mehrfach getestet und Probe gefahren. Alle LEINER Produkte tragen das CE-Kennzeichen. Abbildungen können Ausstattungsoptionen zeigen. Änderungen vorbehalten. Stand 02.2022.



Art.-Nr. W015DE

